

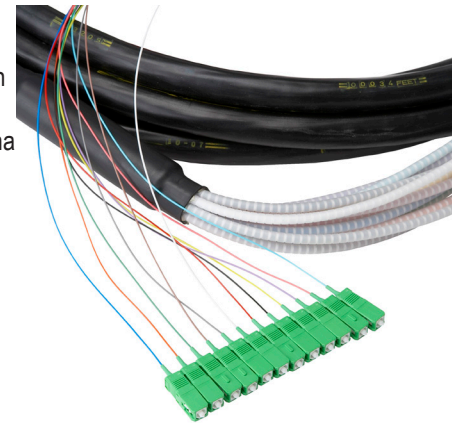
Ensamblajes de Cable de Fibra

Ensamblajes de Fibra de Plantas Externas (OSP)



Aplicación

Los ensamblajes de fibra de plantas externas de Clearfield® pueden ser utilizados en una variedad de aplicaciones, incluyendo gabinetes DLC, gabinetes PON, gabinetes de interconexión y paneles de terminación de fibra. Se utiliza un cable OSP estándar y el lado terminado del ensamblaje es encaquetado con tubos de 900 µm o 2 mm. Finalmente, el ensamblaje se termina con los conectores requeridos. La cuenta de fibra puede extenderse de 2 a 288 fibras.



Descripción

Los ensamblajes de fibra OSP de Clearfield están diseñados para funcionar de forma impecable aun dentro de los entornos mas severos. Nuestro proceso y diseño se enfoca en áreas mas propensas a fallar como por ejemplo la transición (donde la fibra se separa hacia unidades individuales) y la terminación. Nuestro proceso patentado de transición de fibra no solo protege la fibra pero también se asegura de que el cambio de temperatura no cause ningún movimiento lateral. Los breakouts estándares miden medio metro y un metro. Clearfield también puede suministrar breakouts a la medida según las necesidades de panel que tenga el cliente.

Características y Beneficios

Integridad

- Las terminaciones están diseñadas y probadas según la norma Telcordia GR-326
- Tenemos diseños de cables especializados disponibles, incluyendo fibra en cinta, tubo holgado y ADSS (Autoapoyo dieléctrico)
- Compatibles con fibra monomodo y multimodo estándar en la industria

Protección

- Diseño de cables reforzados protege contra los entornos exteriores más exigentes
- Gran variedad de tamaños de chaqueta para todo tipo de aplicación, reforzado 3mm, 2 mm, 1.6 mm and 900 µm
- Tubo holgado disponible en diseño relleno de gel para bloqueo de agua total, o sin gel.
- Todo diseño dieléctrico (con la excepción de cable blindado)
- Cáncamo disponible para facilitar la instalación y para dar protección adicional

Acceso

- Terminaciones estándares de la industria incluyen ST, SC, FC, LC (pregúntele a un representante de Clearfield sobre otros conectores disponibles)
- Los diseños de cables versátiles son adecuados para aplicaciones en conducto, cable de fibra amarrado en mensajero, y entierro directo
- Cantidades de fibra desde 2 a 288 en tubo holgado o cables de cinta (cantidades de fibra mayores también disponibles)

Inversión

- Ensamblajes de fibra de planta externa ofrecen soluciones robustas para instalar fibra en cualquier red óptica OSP
- Ambientalmente estable, baja pérdida de inserción, reflexión trasera mínima
- Todos los ensamblajes están 100% probados

Recomendación

Al diseñar un patch cord (ensamblaje de doble cabeza) que será jalado por conducto, un cáncamo puede ser una buena solución. Cualquier ensamblaje con 24 fibras o menos puede ser instalado con un cáncamo.

Especificaciones Técnicas

Ensamblajes de Fibra de Plantas Externas	
Tipo y Tamaño del Núcleo	Monomodo y Multimodo
Contaje de Fibras	2-fibras hasta 288-fibras
Dimensión exterior de Chaqueta	900 µm, 2.0 mm (48-fiber max)
Tipo de Cable	Exterior (Riser/Non-Rated), Exterior Armored (Riser/Non-Rated)
Tipo de Conector	SC/UPC, SC/APC, LC/UPC, LC/APC, FC/UPC, FC/APC, ST/UPC, MPO
Temperatura de Operación	-40°C a 85°C (-40°F a 185°F)
Longitud de "Breakout"	0.5 metros, 1 metro, cáncamo, a medida

